

Installer un Certificat sur Exchange 2013

<http://my-powershell.fr/exchange-2013/installer-certificat-sur-exchange-2013.html>

Exchange Server 2013 est installé, voici comment installer un certificat.

Pour ce faire, j'utilise dans cet exemple, une autorité de certification interne installée sur un serveur du domaine.

Elle délivre des certificats internes et des certificats pour un domaine que l'on va considérer externe.

Tout d'abord configurer le DNS.

- Ajouter une entrée DNS pour les services web (OWA, ECP, ActiveSync...) dans le domaine externe. Par exemple: « mail.mondomaine.fr »

- Ajouter une entrée DNS pour les services web Autodiscover dans le domaine interne et externe. Par exemple: « autodiscover.mondomaine.fr » et « autodiscover.mondomaine.local »

Sur le serveur Exchange 2013:

- Lancer le Panneau de Contrôle Exchange via l'adresse <http://mail.mondomaine.fr/ecp> et aller dans Serveurs/Certificat.

Au passage on remarque qu'en utilisant cette adresse, l'explorateur retourne une erreur de certificat.

- Sélectionner un serveur CAS et cliquer sur + pour démarrer l'assistant de nouveau certificat.

Centre d'administration Exchange

Entreprise OFFICE 365 Administrator ?

Destinataires Autorisations Gestion de la conformité Organisation Protection Flux de messagerie Mobile Dossiers publics Messagerie unifiée **Serveurs** Hybride

Serveurs Bases de données Groupes de disponibilité de la base de données Répertoires virtuels **Certificats**

Sélectionner le serveur : SRV-02-EXCH.labnan.local

NOM	STATUT	EXPIRE LE
Microsoft Exchange Server Auth Certificate	Valide	23/10/2018
Microsoft Exchange	Valide	18/11/2018
WMSVC	Valide	16/11/2023

Microsoft Exchange Server Auth Certificate

Certificat auto-signé
Émetteur : CN=Microsoft Exchange Server Auth Certificate

État
Valide
Expire le : 23/10/2018
[Renouveler](#)

Attribués aux services
SMTP

1 sélection(s) sur un total de 3

- Créer une demande de certificat.

Certificat Exchange - Windows Internet Explorer

https://mail.labnan.fr/ecp/CertMgmt/NewCertificate.aspx?reqId=28399603&pwmcid=28&ReturnObjectType... Certificate error

nouveau certificat Exchange [Aide](#)

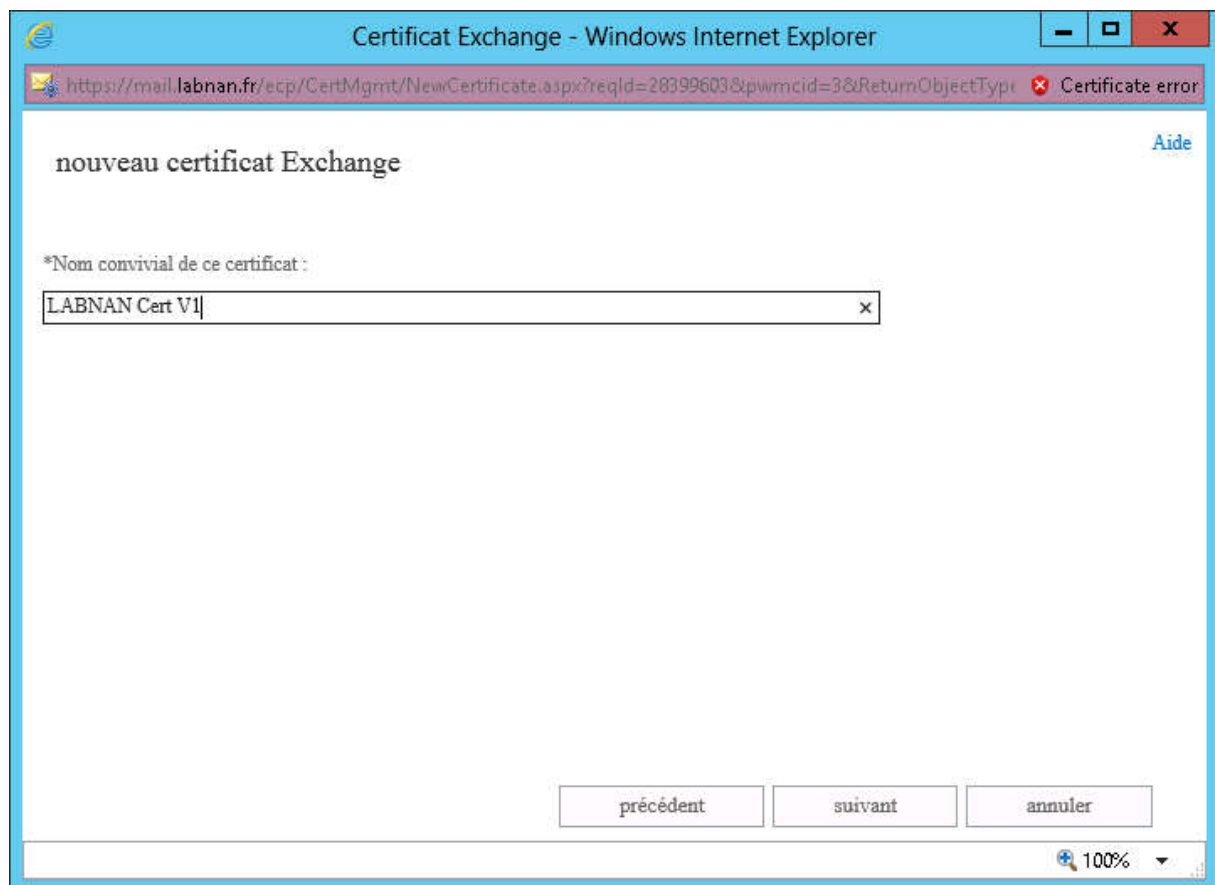
Cet Assistant créera un nouveau certificat ou un fichier de demande de certificat.
Vous pouvez soit créer un certificat auto-signé, soit demander un certificat à une autorité de certification. [En savoir plus...](#)

☒ Créez une demande de certificat d'une autorité de certification
☐ Créer un certificat auto-signé

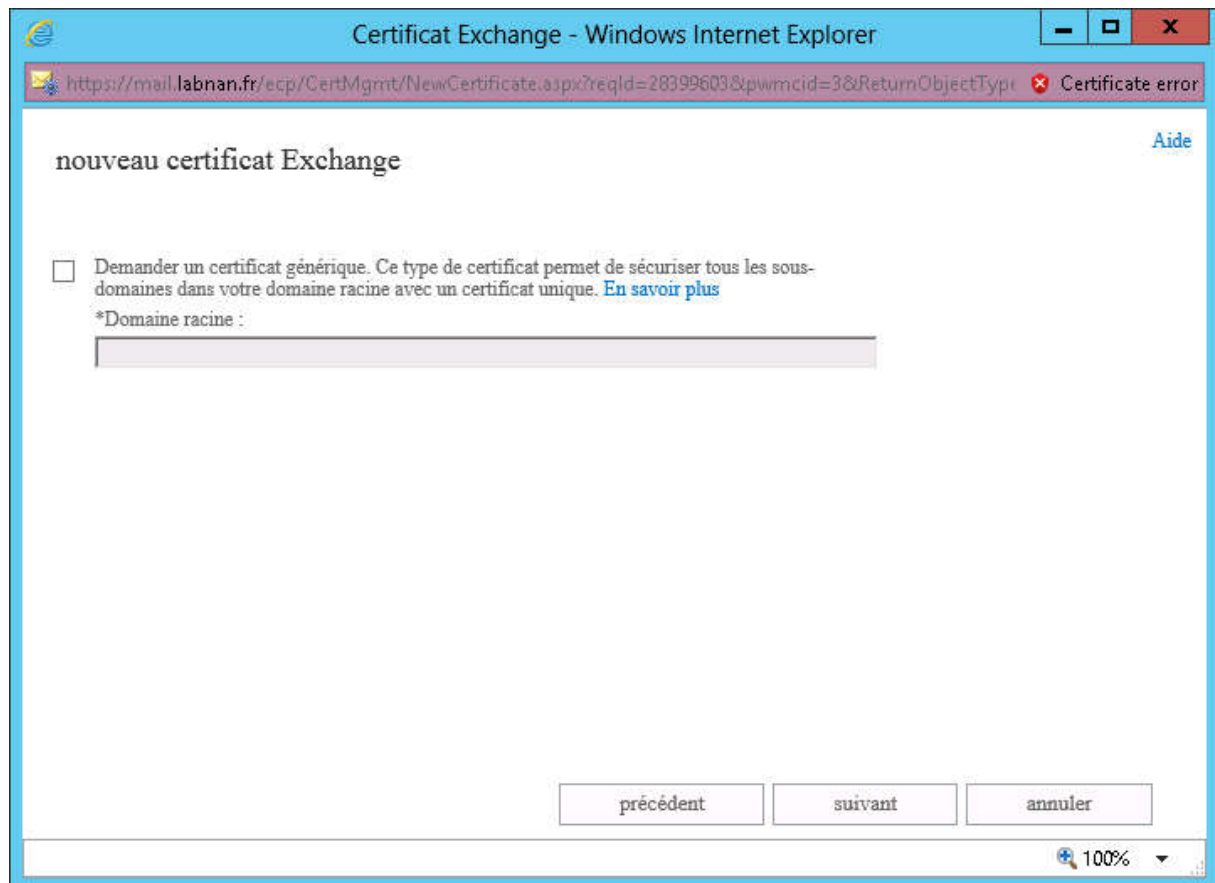
[suivant](#) [annuler](#)

100%

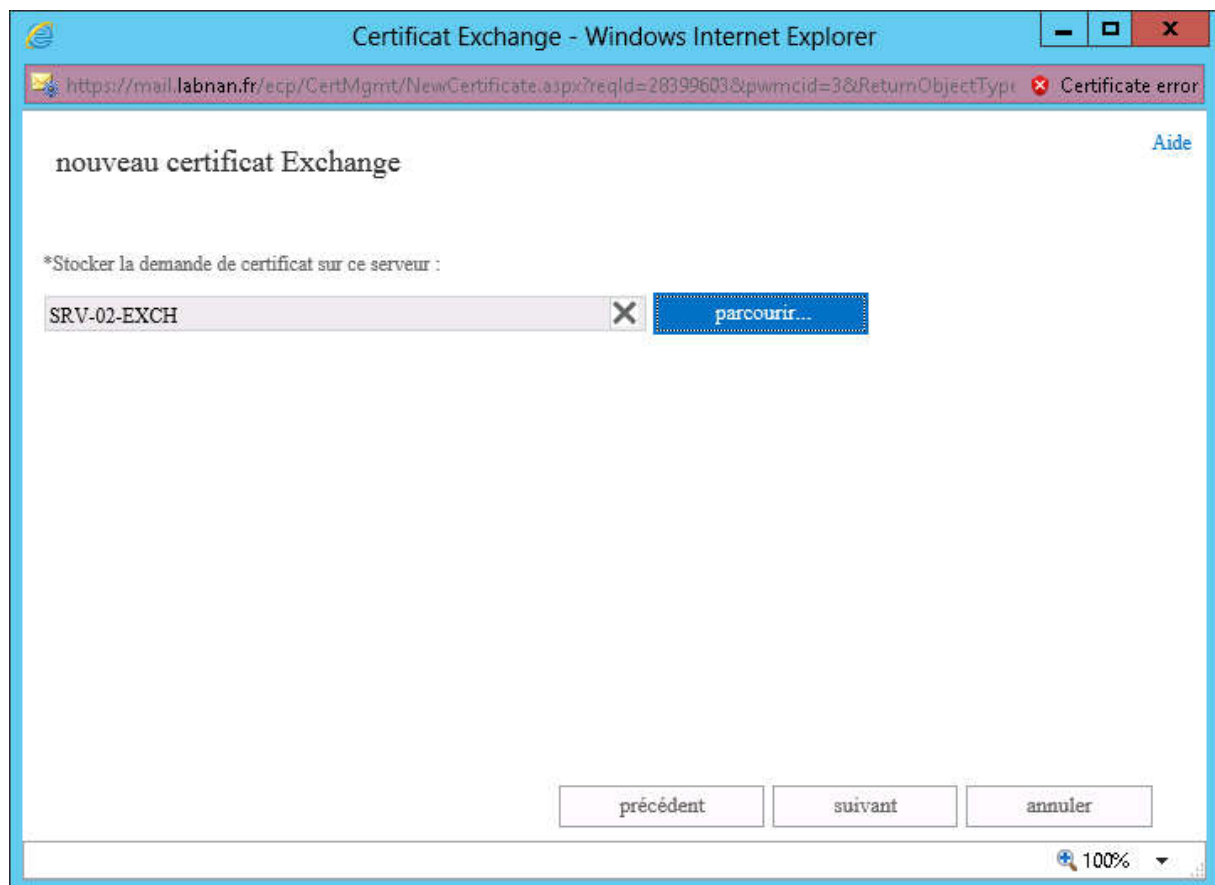
- Donner un nom explicite à ce certificat.



– Cliquer sur suivant.



- Sélectionner le serveur Exchange.



Par défaut, il n'y a que les accès depuis l'intranet à être configurés.

Certificat Exchange - Windows Internet Explorer

https://mail.labnan.fr/ecp/CertMgmt/NewCertificate.aspx?reqId=28399603&pwmcid=38&ReturnObjectType Certificate error

nouveau certificat Exchange

[Aide](#)

Spécifiez les domaines que vous souhaitez inclure dans votre certificat. [En savoir plus](#)

ACCÈS	DOMAINE
Outlook Web App (si accessible à partir d'Internet)	<non spécifié>
OWA (si accessible depuis l'intranet)	srv-02-exch.labnan.local
OAB (si accessible à partir d'Internet)	<non spécifié>
OAB (si accessible depuis l'intranet)	srv-02-exch.labnan.local
Services Web Exchange (lors de l'accès à partir d'Internet)	<non spécifié>
Services Web Exchange (lors de l'accès à partir de l'intranet)	srv-02-exch.labnan.local

précédent suivant annuler

100%

– Renseigner les applications accessibles à partir d'Internet avec l'entrée DNS créée au début de la procédure.

Éditeur du domaine -- Webpage Dialog

https://mail.labnan.fr/ecp/CertMgmt/DomainEditor.aspx Certificate error

Modifier le domaine

[Aide](#)

Type d'accès :

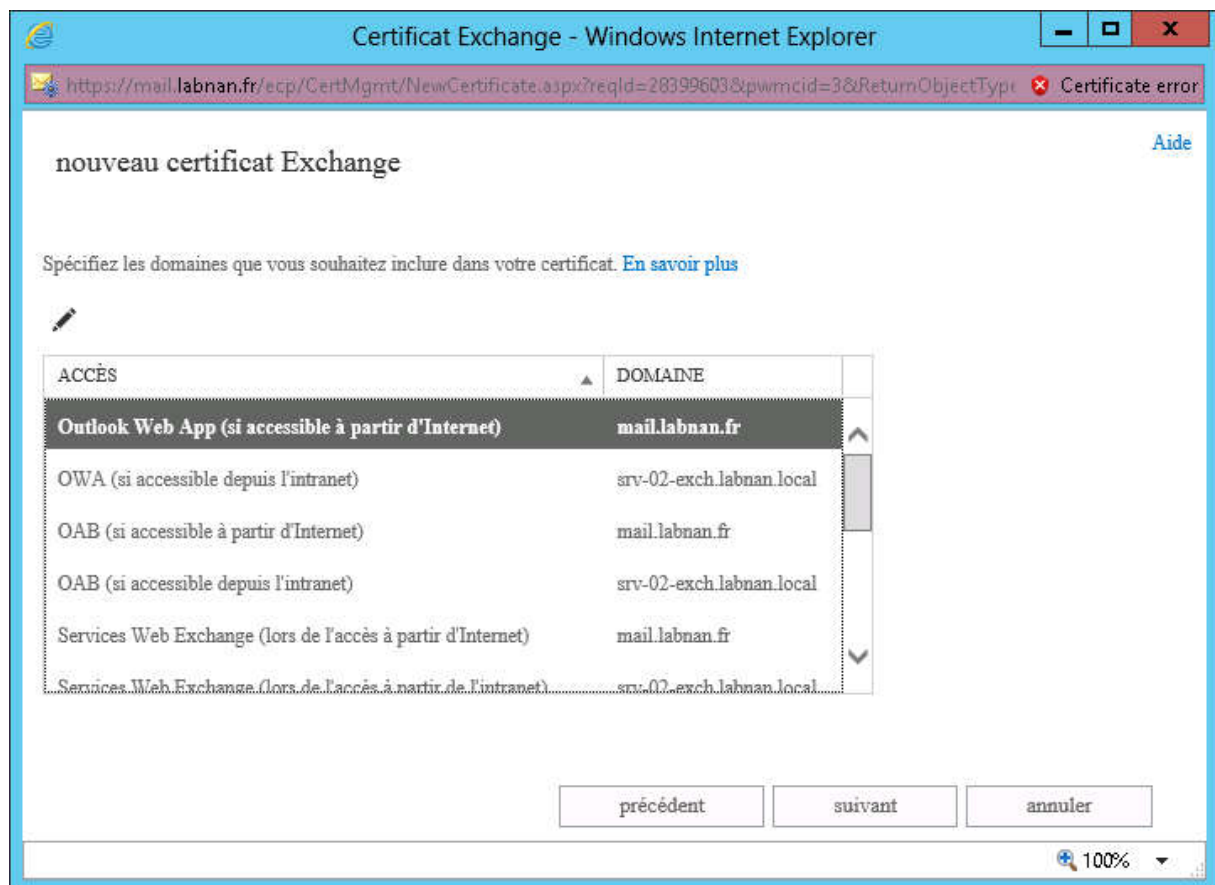
Outlook Web App (si accessible à partir d'Internet)

Spécifiez les domaines du type d'accès ci-dessus. Assurez-vous qu'ils sont adaptés à votre configuration actuelle. [En savoir plus...](#)

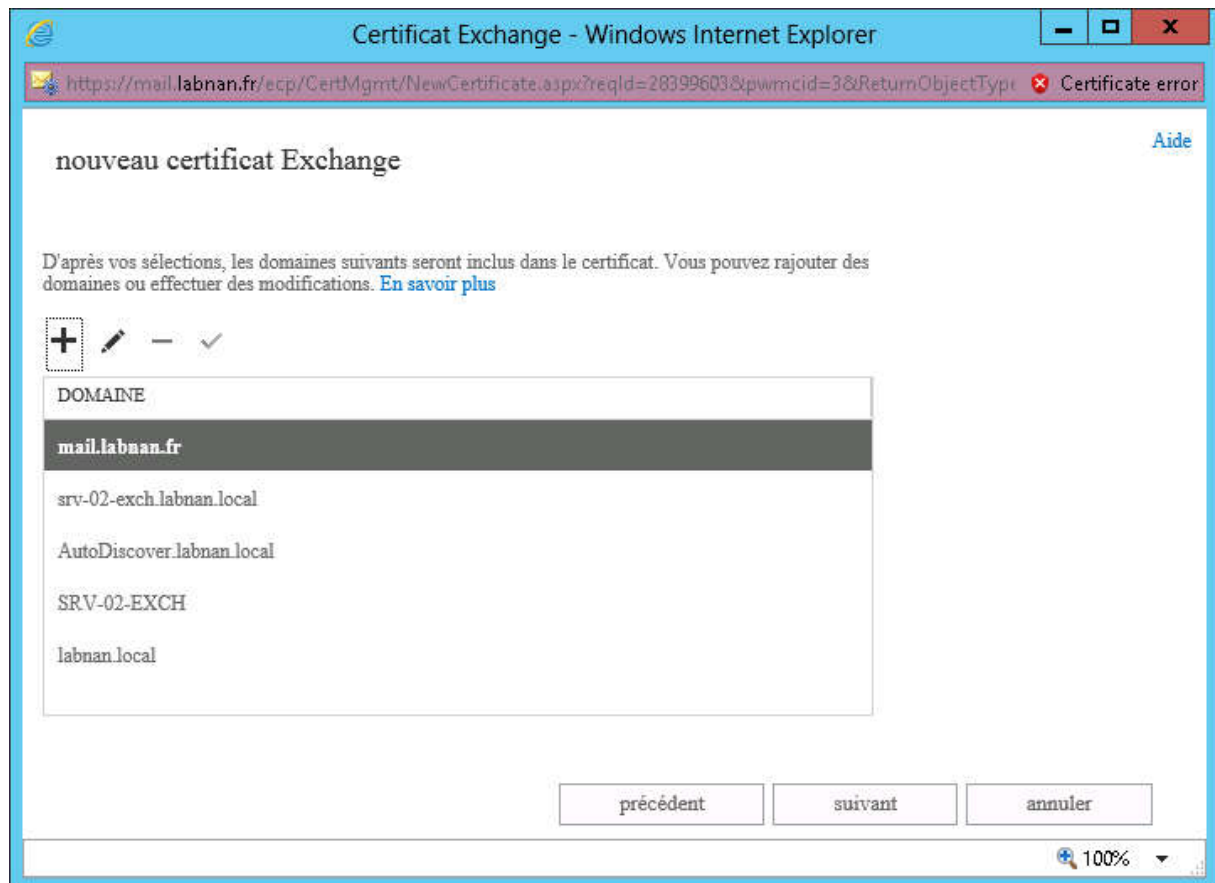
mail.labnan.fr

ok annuler

– Reproduire l'opération pour tous les accès et cliquer sur suivant.



- Valider les noms de domaine à ajouter au certificat.
- Penser à ajouter autodiscover.mondomaine.fr pour le domaine publique que j'ai oublié ici.



- Renseigner les informations sur l'organisation.

Certificat Exchange - Windows Internet Explorer

https://mail.labnan.fr/ecp/CertMgmt/NewCertificate.aspx?reqId=28399603&pwmcid=3&ReturnObjectType Certificate error

nouveau certificat Exchange [Aide](#)

Spécifiez les informations relatives à votre organisation. Elles sont exigées par l'autorité de certification. [En savoir davantage](#)

*Nom d'organisation :
LABNAN

*Nom du service :
Info

*Nom de pays/région :
France

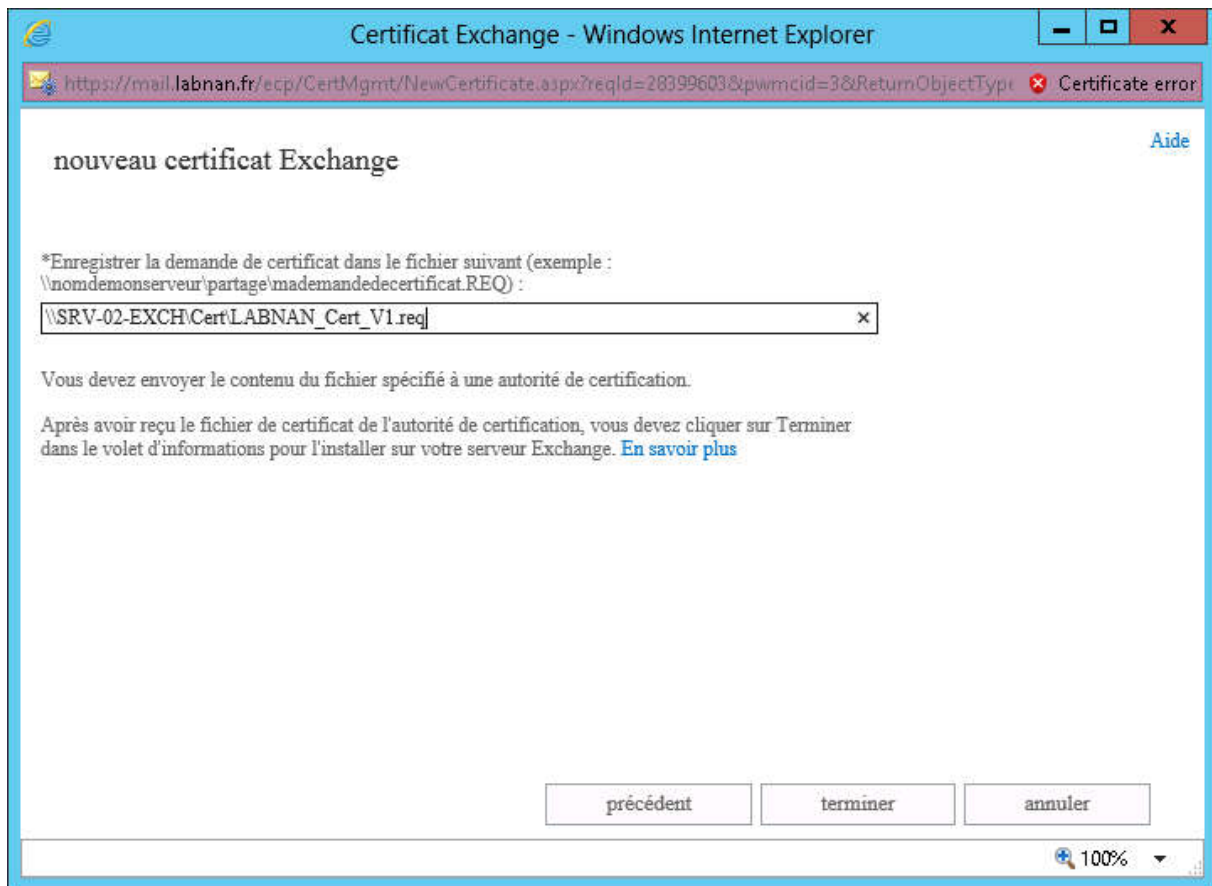
*Ville/Localité :
Nantes

*Département/région :
Loire Atlantique

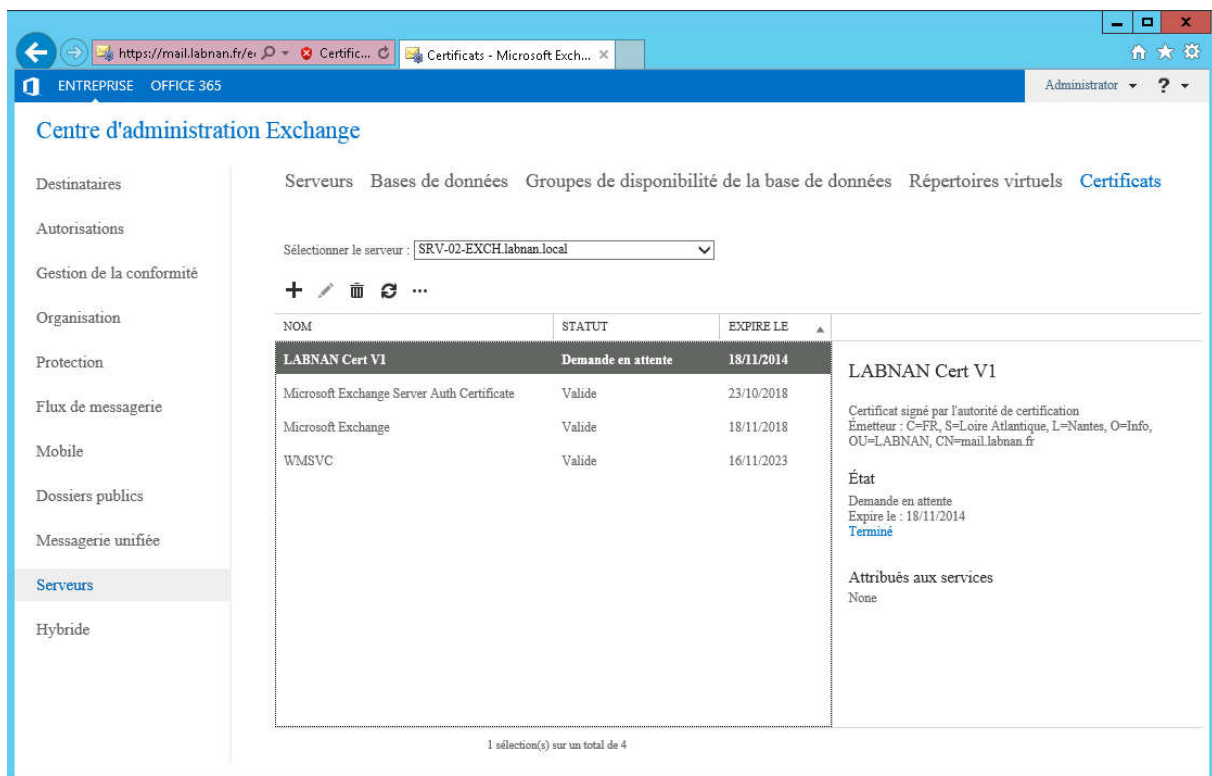
précédent suivant annuler

100%

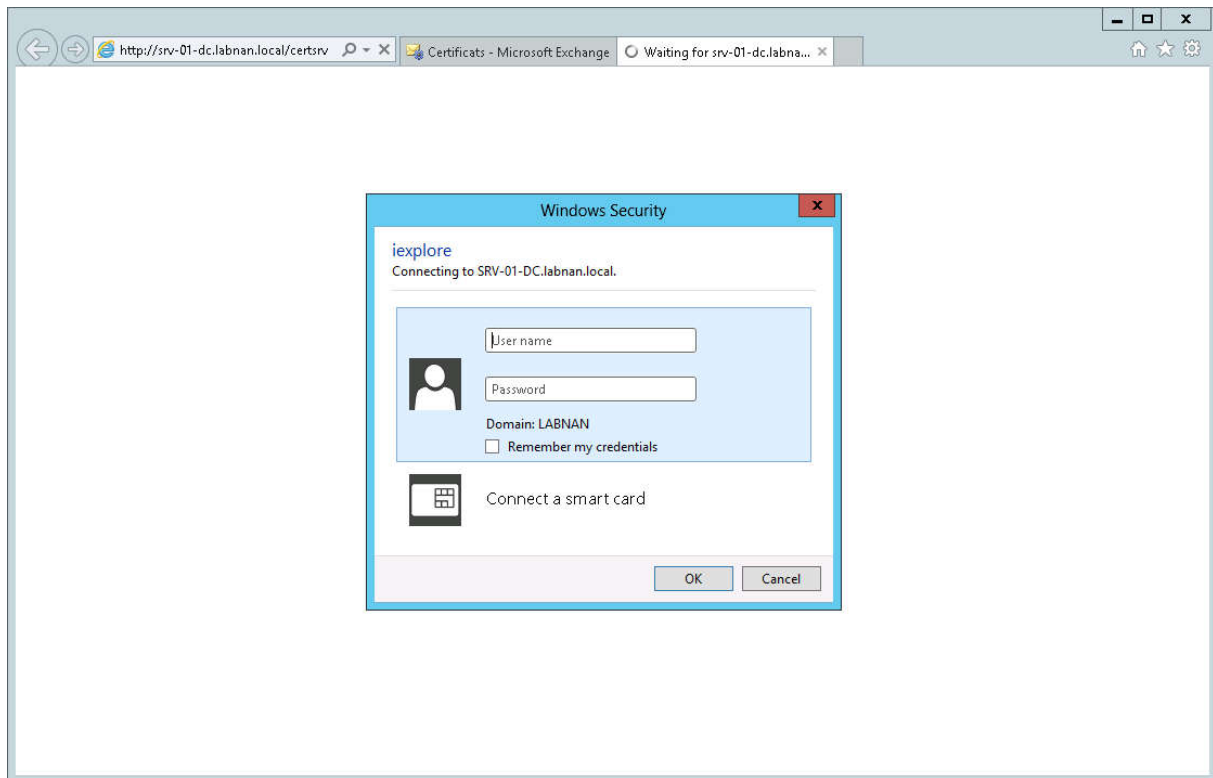
- Renseigner l'emplacement où stocker la demande de certificat et cliquer sur Terminer.



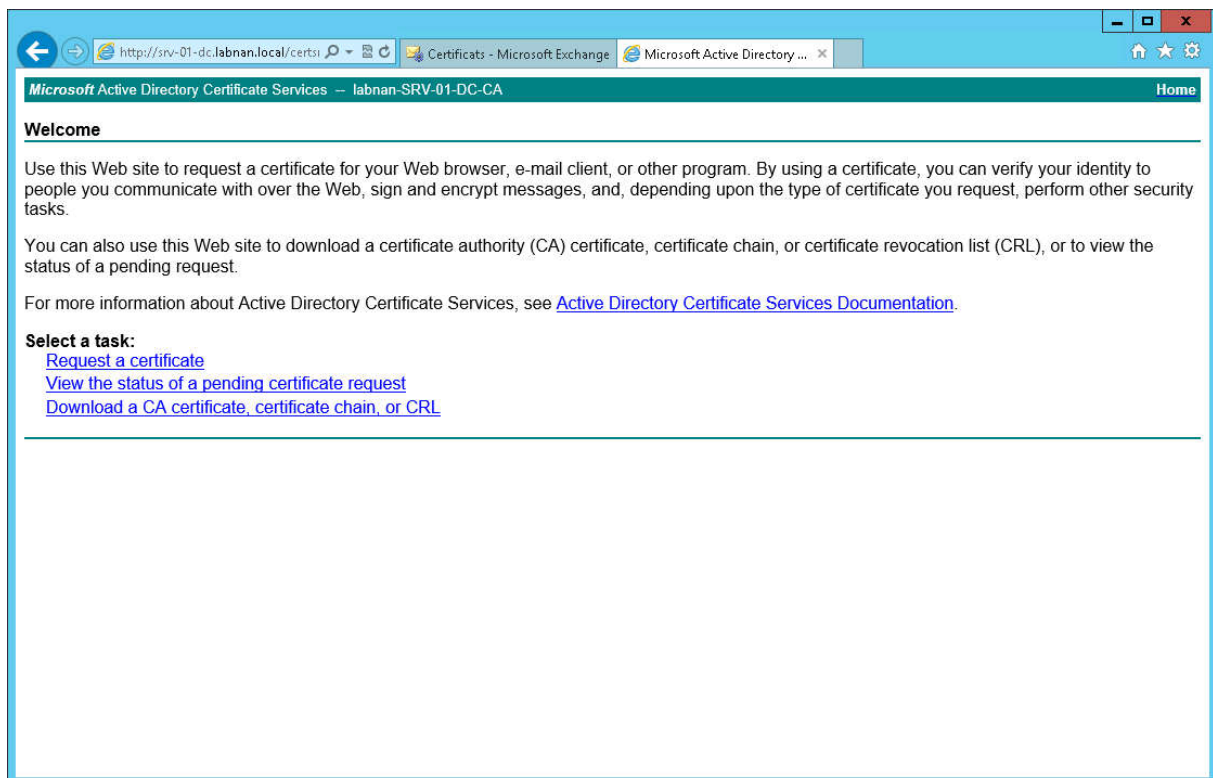
– La demande de certificat est maintenant en attente.
C'est ce fichier que vous aller fournir à votre autorité de certification publique. Pour un accès certifié depuis Internet.



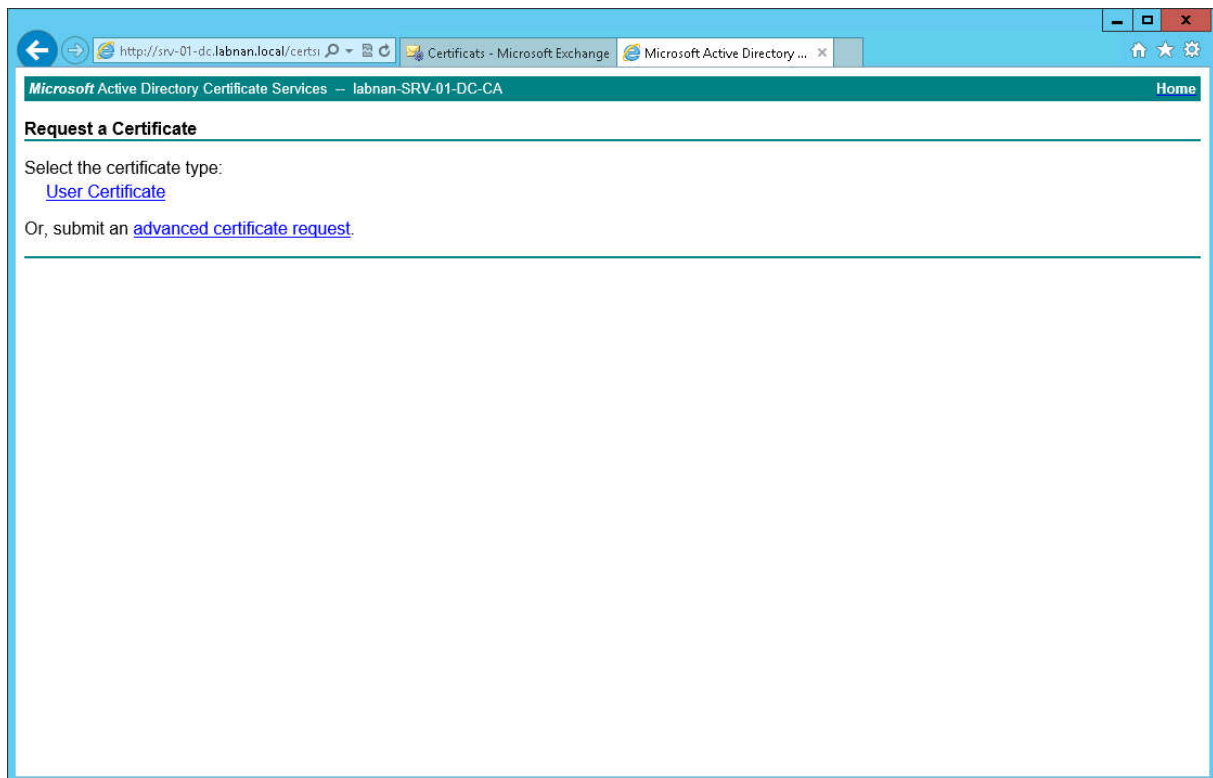
Pour ce lab, je poursuit sur mon autorité de certification interne.
– Se Connecter à l'autorité de certification du domaine.



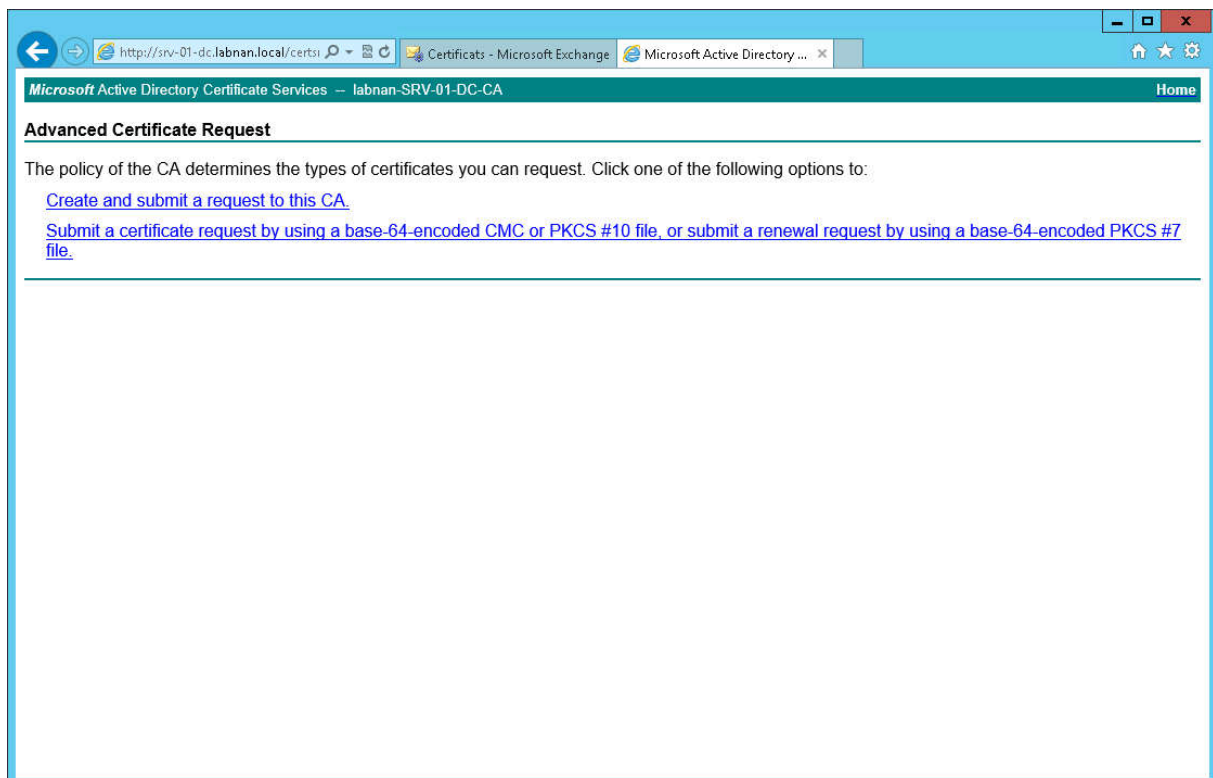
– Cliquer sur Request a Certificat.



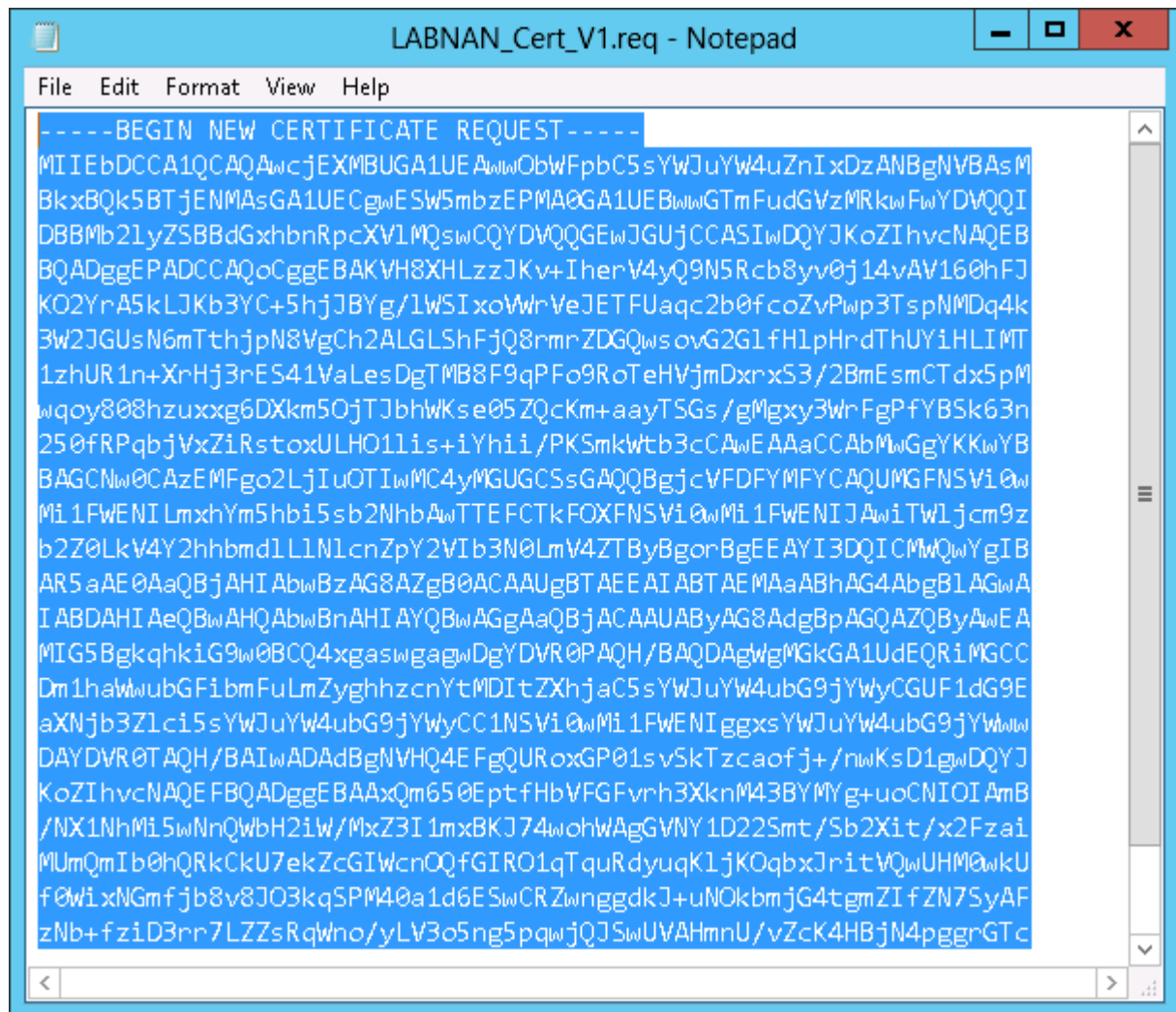
– Cliquer sur Advanced Certificate Request.



– Cliquer sur Submit a certificate request...



– Ouvrir le fichier .req créé lors de la demande de certificat à l'aide de Notepad et copier le contenu.



```
-----BEGIN NEW CERTIFICATE REQUEST-----
MIIEbDCCA1QCAQAwwcjEXMBUGA1UEAwWObWpbcC5sYWJ1eWw4uZnIxZDZANBgNVBAsM
BkxBQk5BTjENMA5GA1UECgwESW5mbzEPMA0GA1UEBwwGTmFudGVzMRkwFwYDVQQL
DBBMb21yZSBBdGxhbnRpcXVlMQswCQYDVQQLGwJGUjCCASIwDQYJKoZIhvcNAQEB
BQADggEPADCCAQoCggEBAKvH8XHLzzJKv+IherV4yQ9N5Rcb8yv0j14vAV160hFJ
KO2YrA5kLJKb3YC+5hjJBYg/1WSIxowWrVeJETFUaqc2b0fcoZvPwp3TspNMDq4k
3W2JGU5N6mTthjpN8VgCh2ALGLShFjQ8rmrZDQWsoVg2G1fH1pHrdThUYiHLIMT
1zhUR1n+XrHj3rES41VaLesDgTMB8F9qPFo9RoTeHVjmDxrXs3/2BmEsmCTdx5pM
wqoy808hzuxxg6DXkm5OjTJbhWkSe05ZQcKm+aayTSGs/gMgxy3WrFgPfYBSk63n
250fRPqbjVxZiRstoxULHO11is+iYhi1/PKSmkwtb3cCAwEAAaCCAbMwGgYKKwYB
BAGCNw0CAZEMFgo2LjIuOTIwMC4yMGUGCSsGAQQBgjcVFDFYMFYCAQUUMGFNSVi0w
Mi1FWENILmXhYm5hbi5s2NhbAwTTEFCTkFOXFNSVi0wMi1FWENIJAwITWljcm9z
b2Z0LkV4Y2hhbmd1LlNlcnZpY2Vi0wMmV4ZTByBgorBgEEAYI3DQICMwQWYgIB
AR5aAE0AaQBjAHIAbwBzAG8AZgB0ACAAUgBTAEAAIABTAEMAaABhAG4AbgB1AGwA
IABDAHI AeQBwAHQAbwBnAHIAYQBwAGgAaQBjACAUAUABYAG8AdgBpAGQAZQByAwEA
MIG5BgkqhkiG9w0BCQ4xgaswgagwDgYDVR0PAAQH/BAQDAgWgMGkGA1UdEQRiMGCC
Dm1haWwubGFibmFuLmZyghhzcncYtMDItZXhjaC5sYWJ1eWw4ubG9jYywyCGUF1dG9E
aXNjb3Zlci5sYWJ1eWw4ubG9jYywyCC1NSVi0wMi1FWENIggxsYWJ1eWw4ubG9jYyww
DAYDVR0TAQH/BAIwADAdBgNVHQ4EFgQURoxGP01svSkTzcaofj+/nwKsD1gWdQYJ
KoZIhvcNAQE FBQADggEBAAXQm650EptfHbVFGFvrh3XknM43BYMYg+uoCNIOI AmB
/NX1NhMi5wNnQWbH2iW/MxZ3I1mxBKJ74wOhWAgGVNY1D22Smt/Sb2Xit/x2Fza1
MUmQmIb0hQRkCkU7ekZcGIWcnOQfGIRO1qTquRdyuqK1jKOqbxJritVQWUHM0wkU
f0wiXNGmfjb8v8JO3kqSPM40a1d6ESwCRZlwnnggdkJ+uNokbmjG4tgmZI fZN7SyAF
zNb+fziD3rr7LZZsRqWno/yLV3o5ng5pqwjQJSwUVAHmnU/vZcK4HBjN4pggrGTc
```

– Coller le contenu de la demande de certificat dans Saved Request, sélectionner Web Server comme Certificate Template et cliquer sur Submit.

Microsoft Active Directory Certificate Services – labnan-SRV-01-DC-CA Home

Submit a Certificate Request or Renewal Request

To submit a saved request to the CA, paste a base-64-encoded CMC or PKCS #10 certificate request or PKCS #7 renewal request generated by an external source (such as a Web server) in the Saved Request box.

Saved Request:

Base-64-encoded certificate request (CMC or PKCS #10 or PKCS #7):

```
MUmQmIb0hQRkCkU7ekZcGIWcnOQfGIR01qTquRdy'f0W1xNGmfjbsv8JO3kqSPM40a1d6ESwCRZwnggdkzNb+fa1D3rr7LZZsRqWno/yLV3o5ng5pqwjQJSwU'MZWaQbXz2XbHK8eDKUOdYFxdqxOe/OzJY1p1QMSi-----END NEW CERTIFICATE REQUEST-----
```

Certificate Template:

Web Server

Additional Attributes:

Attributes:

Submit >


– Sélectionner Base 64 Encoded et cliquer sur Download Certificate Chain.

Microsoft Active Directory Certificate Services – labnan-SRV-01-DC-CA Home

Certificate Issued

The certificate you requested was issued to you.

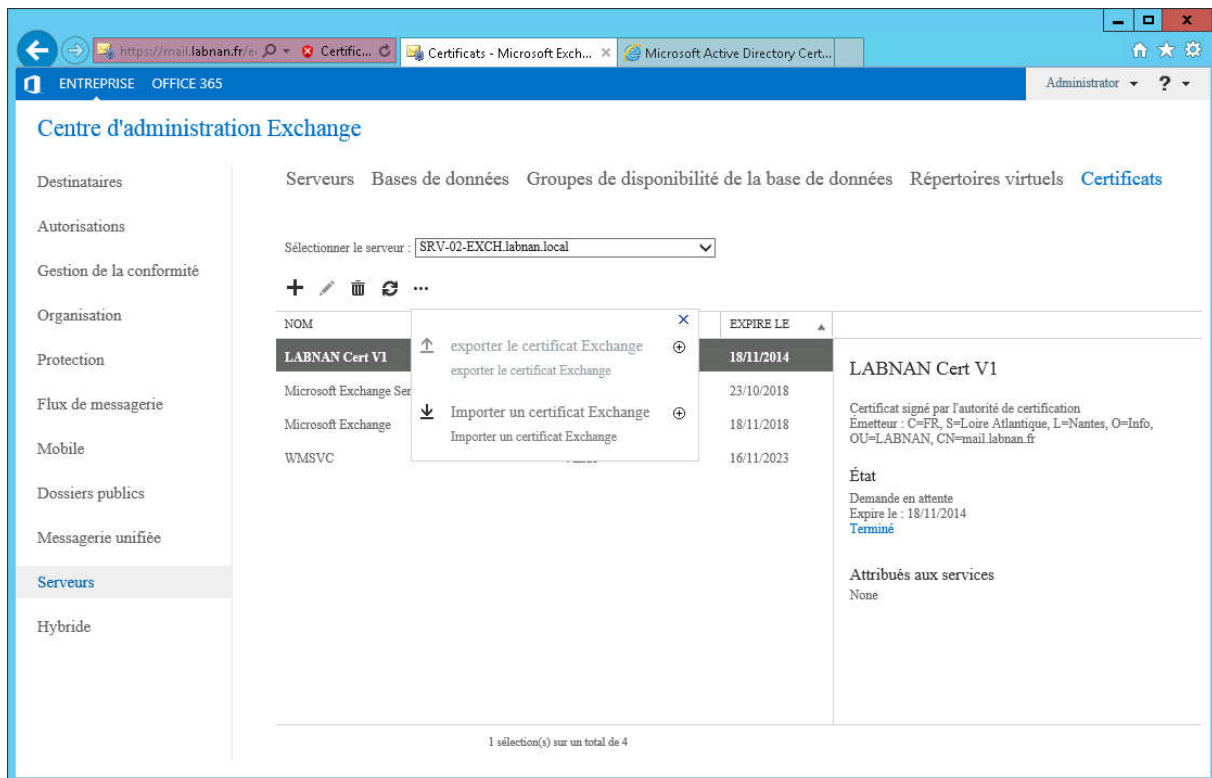
☐ DER encoded or ☒ Base 64 encoded

 [Download certificate](#)

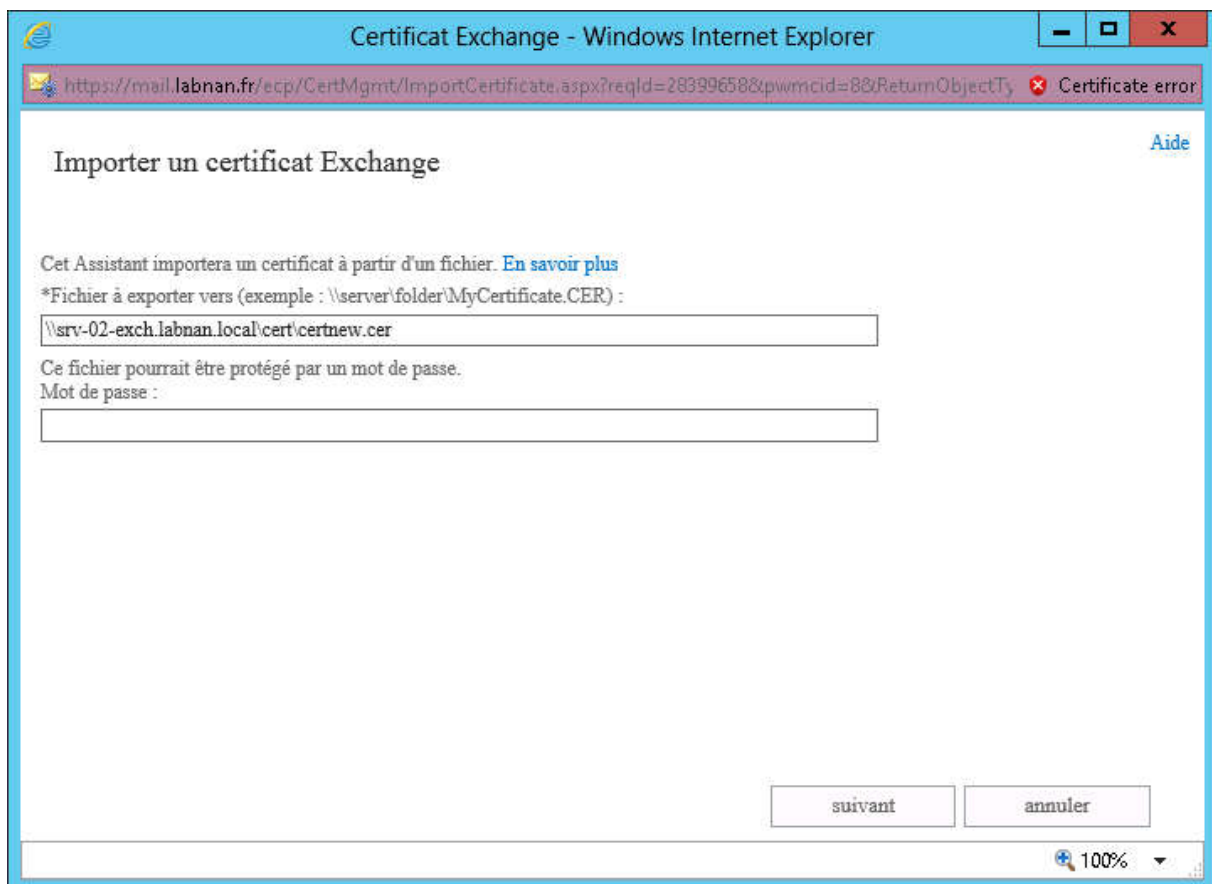
[Download certificate chain](#)

Retour dans l'ECP pour finaliser l'installation du certificat.

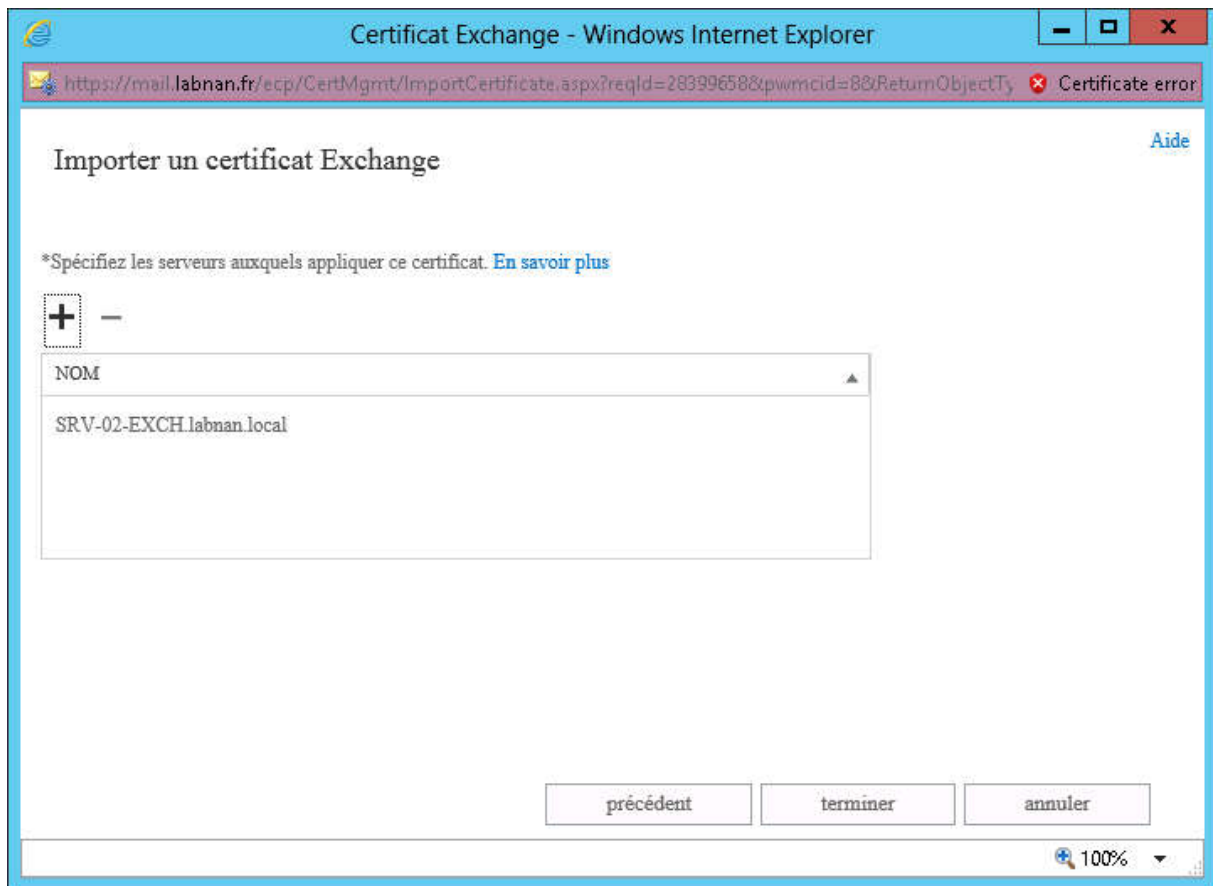
– Dans l'ECP, importer un certificat Exchange.



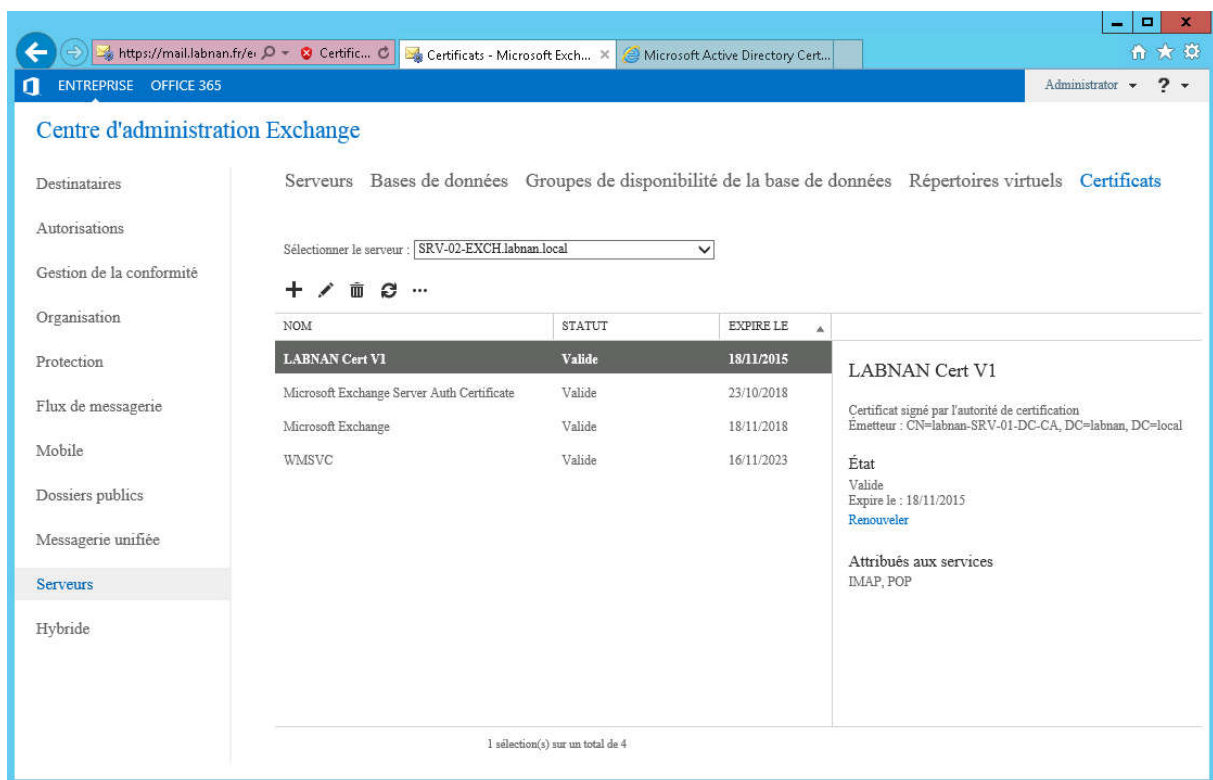
– Renseigner le chemin du fichier de certificat .cer.



– Sélectionner le serveur ou installer le certificat et cliquer sur Terminer.



– Le certificat est maintenant valide.



– Afficher les propriétés du certificat.

Certificat Exchange - Windows Internet Explorer

https://mail.labnan.fr/ecp/CertMgmt/EditCertificate.aspx?reqId=28399684&pwmcid=12&ReturnObjectType=1&id=SR Certificate error

LABNAN Cert V1

[Aide](#)

► Général
Services

Nom :
LABNAN Cert V1

État
Valid

Émetteur :
CN=labnan-SRV-01-DC-CA, DC=labnan, DC=local

Expire le :
18/11/2015

Objet :
CN=mail.labnan.fr, OU=LABNAN, O=Info, L=Nantes, S=Loire Atlan

Autres noms de l'objet :

- mail.labnan.fr
- srv-02-exch.labnan.local
- AutoDiscover.labnan.local
- SRV-02-EXCH
- labnan.local

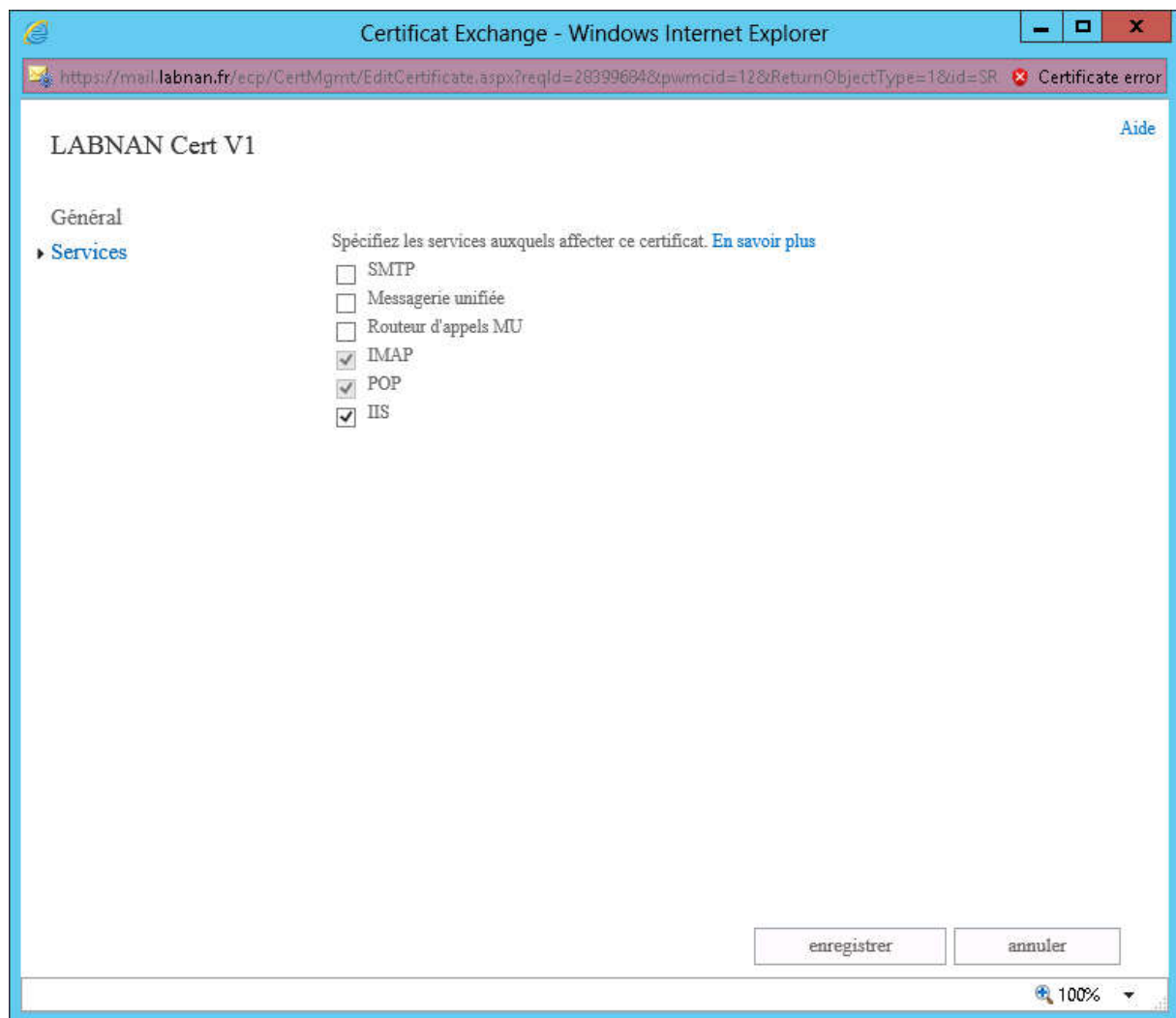
Empreinte :
2EDEAA00AC8706C138F88CCC53C9CFFACD1D76A0

Numéro de série :

enregistrer annuler

100%

– Dans les services, cocher IIS et valider.



On constate maintenant qu'il n'y plus d'erreur de certificat.

Centre d'administration Exchange

Boîtes aux lettres | Groupes | Ressources | Contacts | Partagé | Migration

NOM D'AFFICHAGE	TYPE DE BOITE A...	ADRESSE DE MESSAGERIE
Administrator	Utilisateur	Administrator@labnan.local

1 sélection(s) sur un total de 1

Administrator

Boîte aux lettres utilisateur
Administrator@labnan.local
Titre :
Office :
Téléphone professionnel :

Fonctionnalités téléphoniques et vocales
Messagerie unifiée : Désactivé
[Activer](#)
Périphériques mobiles
[Désactiver ActiveSync Exchange](#)
[Afficher les détails](#)

Archive locale
Archivage en cours : Désactivé
[Activer](#)

Blocage sur place
L'utilisateur ne présente aucun blocage

– Afficher les répertoires virtuels.

Centre d'administration Exchange

Serveurs | Bases de données | Groupes de disponibilité de la base de données | **Répertoires virtuels** | Certificats

Sélectionner le serveur : Tous les serveurs
Sélectionner le type : Tous

NOM	SERVEUR	TYPE	VERSION	HEURE DE DE...
Autodiscover (Default Web Site)	SRV-02-...	Aut...	Version 15.0 (Build ...	18/11/2013 16:13
ecp (Default Web Site)	SRV-02-...	ECP	Version 15.0 (Build ...	18/11/2013 16:13
EWS (Default Web Site)	SRV-02-...	EWS	Version 15.0 (Build ...	18/11/2013 16:13
Microsoft-Server-ActiveS...	SRV-02-...	EAS	Version 15.0 (Build ...	18/11/2013 16:14
OAB (Default Web Site)	SRV-02-...	OAB	Version 15.0 (Build ...	18/11/2013 16:14
owa (Default Web Site)	SRV-02-...	OWA	Version 15.0 (Build ...	18/11/2013 17:22
PowerShell (Default Web ...	SRV-02-...	Pow...	Version 15.0 (Build ...	18/11/2013 16:14

1 sélection(s) sur un total de 7

Autodiscover (Default Web Site)

Authentication : De base, NTLM, Windows intégré, Windows SharePoint Security, OAuth

– Modifier les propriétés de OWA pour renseigner l'URL externe.

Répertoire virtuel - Windows Internet Explorer

https://mail.labnan.fr/ecp/VDirMgmt/EditOWA/Dir.aspx?reqId=28401507&pwmcid=68&ReturnObjectType=1&id=fc9626e0-1fc

owa (Default Web Site) [Aide](#)

► Général

Authentification

Fonctionnalités

Accès au fichier

Serveur :
SRV-02-EXCH

Version du serveur :
Version 15.0 (Build 516.32)

Site web :
Default Web Site

Version OWA :
Exchange2010

Heure de dernière modification :
18/11/2013 16:13

URL interne :
https://srv-02-exch.labnan.local/owa

URL externe :
https://mail.labnan.local/owa

enregistrer annuler

100%

- Modifier les propriétés de ECP pour renseigner l'URL externe.

Répertoire virtuel - Windows Internet Explorer

https://mail.labnan.fr/ecp/VDirMgmt/EditECPVDir.aspx?reqId=28401516&pwmcid=9&ReturnObjectType=1&id=4d888a1b-376

eCP (Default Web Site) [Aide](#)

► Général

Authentification

Serveur :
SRV-02-EXCH

Version du serveur :
Version 15.0 (Build 516.32)

Site web :
Default Web Site

Heure de dernière modification :
18/11/2013 16:13

URL interne :
https://srv-02-exch.labnan.local/ecp

URL externe :
https://mail.labnan.local/ecp

enregistrer annuler

100%

Le certificat est maintenant installé sur Exchange Server 2013.

Les erreurs de certificat disparaissent lors de l'accès à OWA, ECP et Outlook.